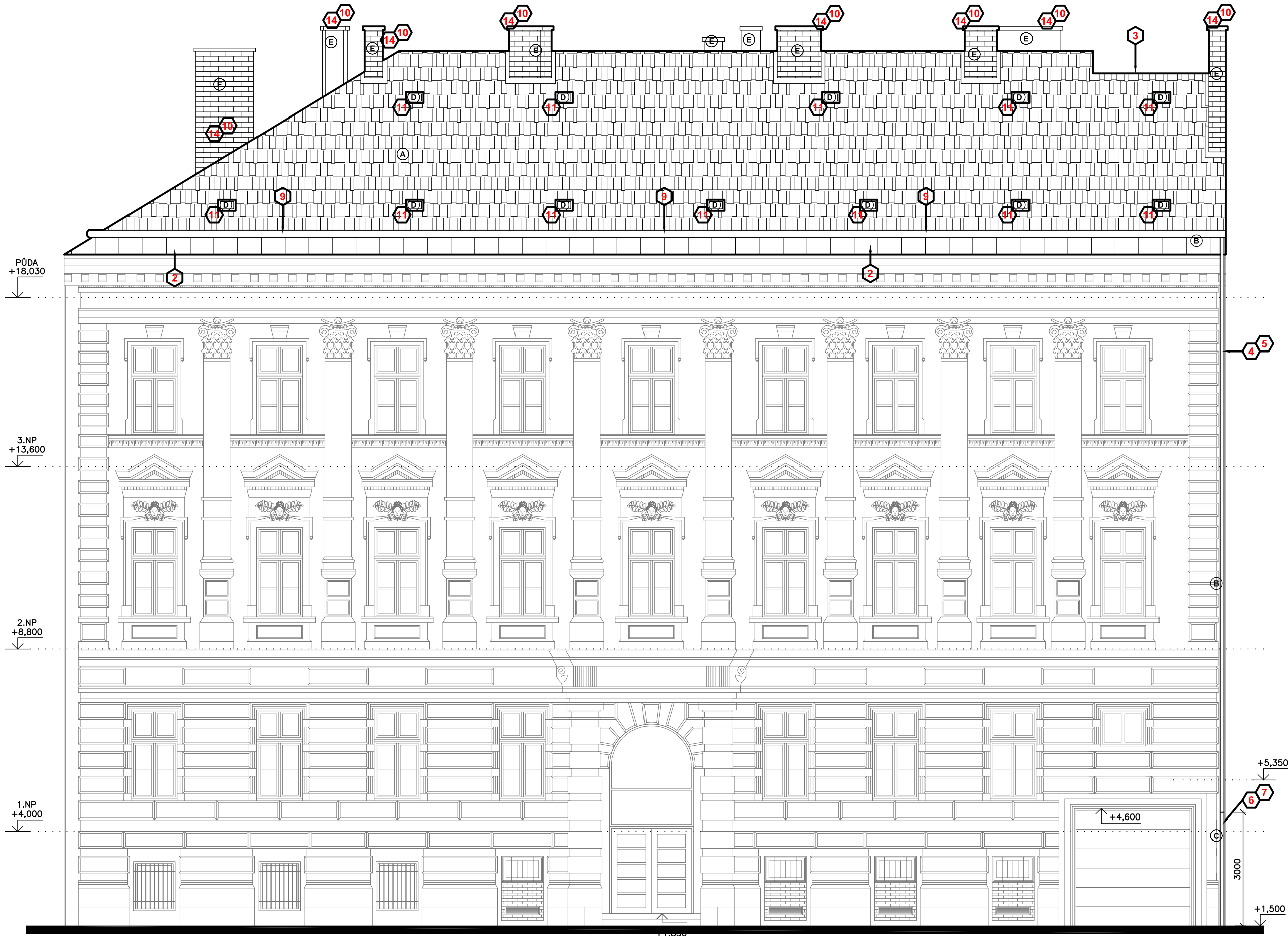





POHLED ULIČNÍ SEVEROVÝCHODNÍ - NOVÝ STAV



LEGENDA MATERIÁLŮ:

 STŘEŠNÍ VÝLEZ r. 460x610MM; DODÁVKA VČ. IZOLAČNÍHO ZASKLENÍ; OKENNÍ RÁM A LEMOVÁNÍ JSOU S POLYURETANOVÝM NÁTĚREM V ČERNÉ BARVĚ, KTERÝ ODOLÁVÁ VLIVŮM POČASÍ KRÍDLŮ JE Z PROFILOVANÉHO HLINÍKU, OKNO JE VČ. BEZPEČNOSTNÍHO OMEZOVACÉ OTEVŘENÍ, KTERÝ BRÁNÍ OKNU, ABY SE PRUDCE NEOTEVŘELO A NEUDEŘILO DO STŘECHY 56KS

 NOVÁ STŘEŠNÍ KRYTINA – PÁLENÁ DŘÁŽKOVÁ TAŠKA SE SNIŽENOU BOČNÍ DŘÁŽKOU S HLAVOVOU DŘÁŽKOU TRÍDA REAKCE NA OHĚŇ A1; SOUČINITEL ROVINNOSTI ≤1,5 (EN 1304:2013); MRAZUVZDORNOST – 150 ZMRAZOVACÍCH CYKLŮ (EN 1304:2013); MECHANICKÁ ODOLNOST/ÚSNOSNOST VĚTŠÍ NEŽ 1200N (EN 1304:2013); UVOLŇOVÁNÍ NEBEZPEČNÝCH LÁTEK MUSÍ VYHOVOVAT POŽADAVKŮM (EN 1304:2005) – BAREVNÝ ODSŤIN ENGObA; DÉLKA 502±20,00, ŠÍŘKA 324±20,00

 KLEMPÍŘSKÉ PRVKY – OKAPNÍČKA, OPLECHOVÁNÍ, NADSTŘEŠNÍ ŽLABY (SÁMOVO) ATD.,–MĚDĚNÝ PLECH TL. 0,6MM – SVAŘOVAT SPOJE, NELETOVAT!

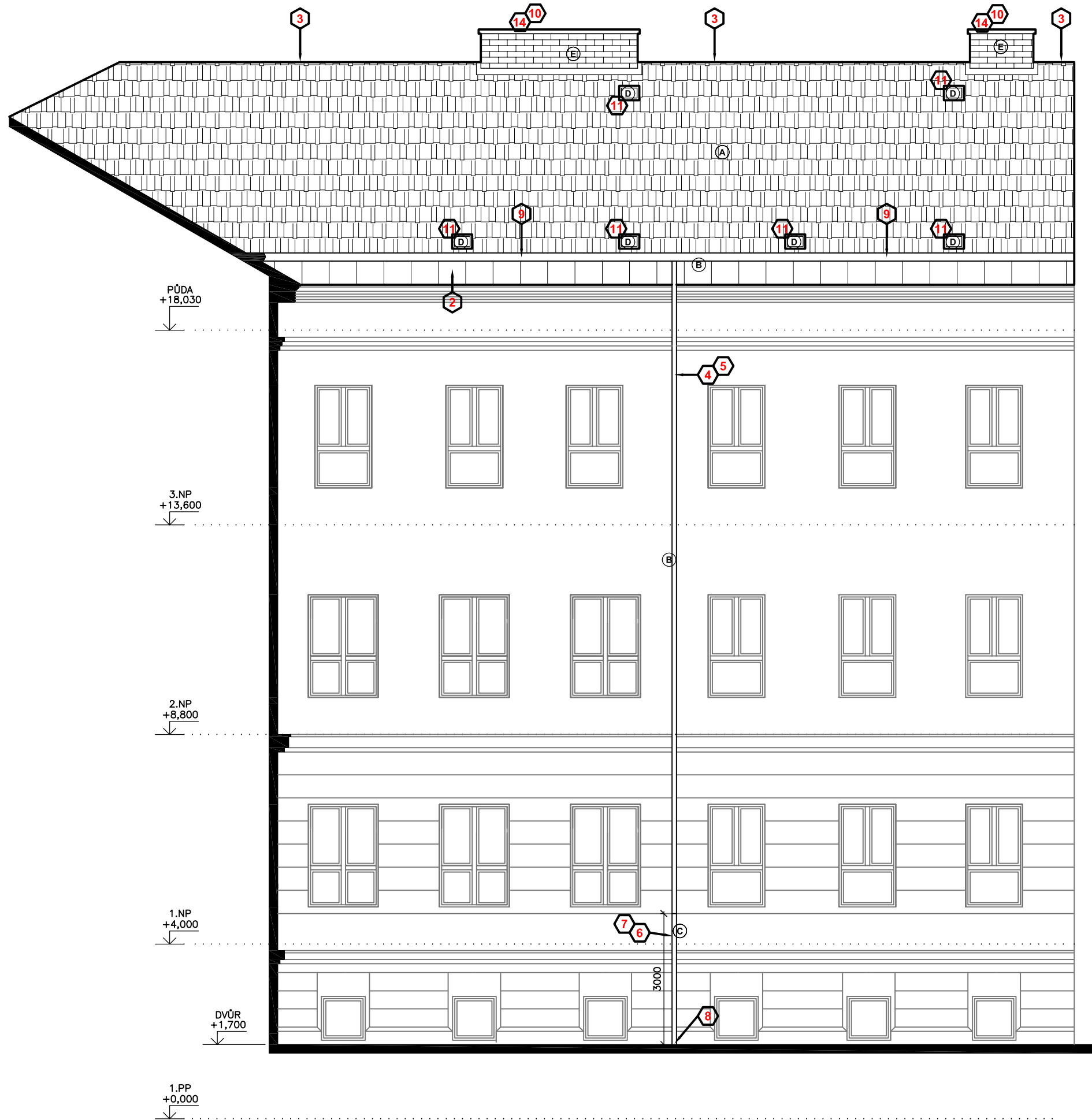
POZNÁMKY:


- o DEŠŤOVÉ VODY BUDOU ZACHYTÁVÁNY V NADSTŘEŠNÍCH ŽLABECH (SÁMOVO) d=180MM, POČÁTEK STŘEŠNÍ KRYTINY BUDE MAX. 650MM OD OD KONCE KROKVÍ KCE, KROVU
- o VE STŘEŠNÍM PLÁŠTI BUDOU INSTALOVÁNY SYSTÉMOVÉ ODVĚTRÁVACÍ TAŠKY KANALIZACE PRO POTRUBÍ DN110MM A DN75MM
- o V NOVÉ STŘEŠNÍ KRYTINĚ BUDOU UŽITY SYSTÉMOVÉ PROTISNĚHOVÉ TAŠKY, SPOTŘEBA BUDE UPŘESNĚNA NA STAVBĚ PO VÝBĚRU DODAVATELE
- o VŠECHNY KLEMPÍŘSKÉ PRVKY NUTNO DOMĚŘIT PŘÍMO NA STAVBĚ
- o VŠECHNY STÁVAJÍCÍ KOMINY BUDOU V ČÁSTI VYSTUPUJÍCÍ NAD STŘEŠNÍM PLÁŠTĚM VYSPRAVENY (VYMĚNIT NARUŠENÉ CIHLY, ODSTRANIT STÁVAJÍCÍ KOMINOVÉ HLAVY, NAHRADIT NOVÝMI BETONOVÝMI A NOVÉ KOMIN ODSTRANIT NARUŠENOU OMÍTKU A DOPLNIT ODSTRANĚNOU OMÍTKU OMÍTKOU NOVOU (HLADKÁ DVOUVRSTVÁ NANAŠENÁ RUČNĚ – JÁDRO + ŠTUK), CCA 219,45M<sup>2</sup> – JEDNÁ SE O 29KS KOMINŮ

LEGENDA POHLEDŮ:

- A NOVÁ STŘEŠNÍ KRYTINA – PÁLENÁ DŘÁŽKOVÁ TAŠKA SE SNIŽENOU BOČNÍ DŘÁŽKOU S HLAVOVOU DŘÁŽKOU TRÍDA REAKCE NA OHĚŇ A1; SOUČINITEL ROVINNOSTI ≤1,5 (EN 1304:2013); MRAZUVZDORNOST – 150 ZMRAZOVACÍCH CYKLŮ (EN 1304:2013); MECHANICKÁ ODOLNOST/ÚSNOSNOST VĚTŠÍ NEŽ 1200N (EN 1304:2013); UVOLŇOVÁNÍ NEBEZPEČNÝCH LÁTEK MUSÍ VYHOVOVAT POŽADAVKŮM (EN 1304:2005) – BAREVNÝ ODSŤIN ENGObA; DÉLKA 502±20,00, ŠÍŘKA 324±20,00
- B KLEMPÍŘSKÉ PRVKY – MĚDĚNÝ PLECH TL. 0,6MM JEDNÁ SE O PRVKY: OKAPNÍČKY, ŽLABY A SVODY ATD...– SVAŘOVAT SPOJE, NELETOVAT!
- C VE VÝŠCE MIN 3,0M OD TERÉNU BUDE MĚDĚNÝ SVOD NAHRAZEN SVODEM Z LAKOVANÉHO POZINK. PLECHU TL. 0,6MM, (STEJNÝ ODSŤIN JAKO MĚDĚNÝ SVOD) OCHRANA PROTI VANDALISMU DO PŘECHODU VLOŽEN PŘECHODOVÝ KUS VÝŠKY 150MM, d=125MM; Z NEREZ OCELI, LAKOVANÝ – STEJNÝ ODSŤIN JAKO MĚDĚNÝ SVOD
- D STŘEŠNÍ VÝLEZ r. 460x610MM; DODÁVKA VČ. IZOLAČNÍHO ZASKLENÍ; OKENNÍ RÁM A LEMOVÁNÍ JSOU S POLYURETANOVÝM NÁTĚREM V ČERNÉ BARVĚ, KTERÝ ODOLÁVÁ VLIVŮM POČASÍ KRÍDLŮ JE Z PROFILOVANÉHO HLINÍKU, OKNO JE VČ. BEZPEČNOSTNÍHO OMEZOVACÉ OTEVŘENÍ, KTERÝ BRÁNÍ OKNU, ABY SE PRUDCE NEOTEVŘELO A NEUDEŘILO DO STŘECHY, UMÍSTĚNÍ KLÍKY A ZÁVĚSY (SMĚR OTEVÍRÁNÍ) BUDE URČEN PŘED MONTÁŽÍ NA STAVBĚ
- E VŠECHNY STÁVAJÍCÍ KOMINY BUDOU V ČÁSTI VYSTUPUJÍCÍ NAD STŘEŠNÍM PLÁŠTĚM VYSPRAVENY (VYMĚNIT NARUŠENÉ CIHLY, ODSTRANIT STÁVAJÍCÍ KOMINOVÉ HLAVY, NAHRADIT NOVÝMI BETONOVÝMI A NOVÉ KOMIN VYSPAROVAT), JEDNÁ SE O CCA 65,70M<sup>2</sup> – JEDNÁ SE O 29KS KOMINŮ

POHLED DVORNÍ JIHOZÁPADNÍ - NOVÝ STAV



				L. BENEDA, stavební a projekční kancelář	
VED. PROJ.: L. BENEDA		ODP. PROJ.: M. SMUTNÝ		VYPRACOVAL: F. KUFNER	
OBEC: PLZEŇ		STAVEBNÍ ÚŘAD: ÚMO PLZEŇ 3			
INVESTOR: KONZERVATOŘ PLZEŇ, KOPECKÉHO SADY 10, 301 00 PLZEŇ				RAZÍTKO:	
<b>OBJEKT KONZERVATOŘE</b> <b>TYLOVA 931/15; 30100 PLZEŇ 3</b> <b>OPRAVA STŘECHY</b> A) ARCHITEKTONICKO – STAVEBNÍ ŘEŠENÍ				DATUM:	05.2016
				STUPEŇ:	PD
				Č. ZAKÁZKY:	201601
				FORMÁT:	6xA4
				MĚŘ.: 1:100	Č. VÝKR.: 16.
POHLED ULIČNÍ SEVEROVÝCHODNÍ A POHLED DVORNÍ JIHOZÁPADNÍ – NOVÝ STAV					